

Parametry techniczne

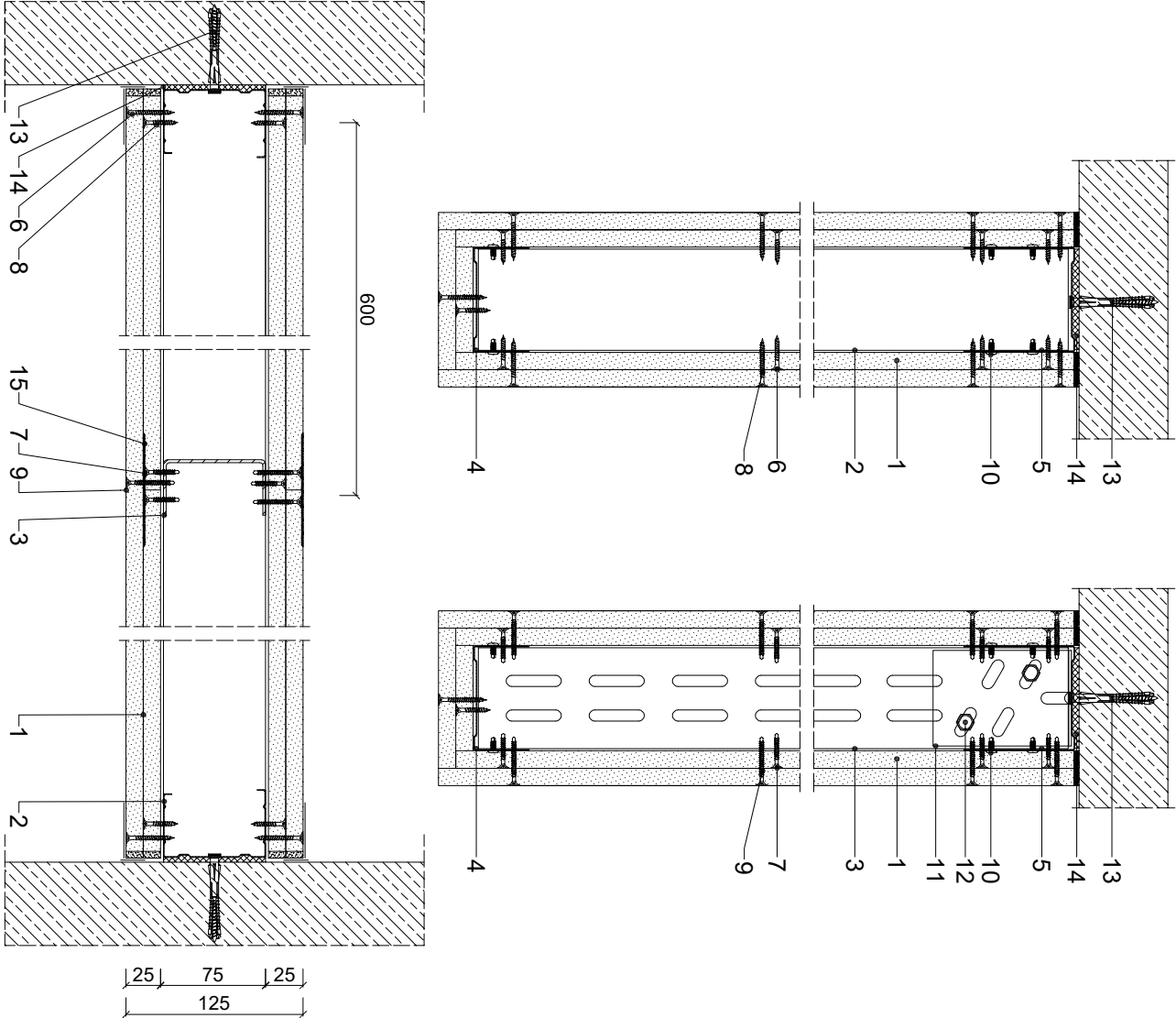
Parametry techniczne		Podstawowe elementy konstrukcji			
Wysokość masywności ^{*)}	Masa	Grubość	Rozstaw profili pionowych RIGIPS		Wypełnienie wełną mineralną
H	M	G	Konstrukcja z profili RIGIPS		
[mm]	[kg/m ²]	[mm]	[mm]		
1750	59	125	600	CW 75 ULTRASTIL [®] naprężenie z UA 75 ECO lub UA 75	
				Duraline typ DFR1EH1 gr. 2x12,5 mm	niewymagane ^{*)}

^{*)} Dopuszczalna maksymalna wysokość wg Ogólni Technicznej TB nr 007152/1/RA18/20K.
^{**)} Wypełnienie wełną mineralną szklaną o gęstości 5-16 kg/m³ zalecane ze względu na izolacyjność akustyczną przegrrody.
UWAGA: Konstrukcja blendy powinna być przeznaczona do indywidualnego w zależności od miejsca jej wykonania. Blendy nie może stanowić podkonstrukcji dla innych elementów. Blendy o wysokości powyżej 1000 mm powinna uwzględniać oddziaływanie sił podciśnienia i powinna być izolowana pod kątem zastosowania zabezpieczeń.

Zapotrzebowanie materiałowe na 1m²

MATERIAŁ		ZUŻYCIE
1	Płyta gipsowo-kartonowa RIGIPS PRO Duraline DFR1EH1 gr. 2x12,5 mm	4,20 m ²
2	Profil RIGIPS CW 75 ULTRASTIL [®]	0,90 m
3	Profil RIGIPS UA 75 ECO LUB UA 75	0,90 m
4	Profil dolny RIGIPS UW 75 ULTRASTIL [®]	0,80 m
5	Profil górny RIGIPS specjalny UW 75/80, UW 75/100	0,80 m
6	Wkręt RIGIPS HartFix 3,8x25 mm co 750 mm	6,00 szt
7	Wkręt RIGIPS HartFix 3,8x35 mm co 250 mm	13,00 szt
8	Wkręt RIGIPS TB 25 mm co 250 mm	13,00 szt
9	Wkręt RIGIPS TB 35 mm co 250 mm	13,00 szt
10	Wkręt RIGIPS "Pchelka" 3,9x11 mm	16,00 szt
11	Kołownik do profilu UA	0,40 szt
12	Śruba M8 z podkładką i nakrętką	0,80 szt
13	Ściółce elementy mocujące: kołki, dyble	1,80 szt
14	Taśma uszczelniająca plankowa RIGIPS szer. 70 mm Q1 Zaczytna, SUPER	0,90 m
15	Masa szpachlowa konstrukcyjna RIGIPS: VARIO, Premium Light, Q1 Zaczytna, SUPER	1,00 kg
16	Taśma spoinowa RIGIPS	2,80 m
17	Masa szpachlowa wykończeniowa RIGIPS: Premium Light, ProMix Finish Plus, Q2-Q3 Kończący, GOTOWA Q2-Q3 Kończący lub SUPER	0,20 kg
18	Wełna mineralna szklana ISOVER AKU-Pyral/kuplat+ - w razie potrzeby	1,00 m ²

Oszacowanie zapotrzebowania materiałowego przyjęto dla maksymalnego wykładu zabudowy.
Materiały mineralne mogą stanowić produkty i nie zawierają odpadów.



Saint-Gobain Construction Products Polska Sp. z o.o.
Biuro RIGIPS w Warszawie
ul. Cybirewki 9, 02-677 Warszawa
Biuro Doradztwa Technicznego: 800 163 121
E-mail: doradcy.techniczny@saint-gobain.com
rigips.pl
BDO 000006702

Objekt:			
Lokalizacja:			
Typu rysunku:	Blenda Rigips 8.40.11 DURA		
Data:	Skala: 1:5	Nr detalu: 8.40.11 DURA	Opracował: